

## STRUTTURA ORGANIZZATIVA PER PROCESSI

### IL PROCESSO DI DIREZIONE

**DIRIGENTE SCOLASTICO**  
Prof.ssa Rita MICCO

**COLLABORATORI DI DIRIGENZA**  
**RESPONSABILI DI SEDE**

**Collaboratore Vicario**  
Prof. Andrea Perrone

**Collaboratore di Dirigenza**  
Prof. Umberto Di Matteo

**Coordinatrice Scuola primaria**  
Ins. Alessia Castelli

**Collaboratore di Sede Gandino**  
Ins. E.Forchini  
Ins.G.Rossi  
Prof. E. Ghilardi  
Prof. U. Di Matteo

**Collaboratore di Sede Casnigo**  
Ins. .S.Parolini  
Ins. S. Bonandrini  
Prof. G. Giannelli

**Collaboratore di Sede Cazzano**  
Ins. M.S. Franchina

**FUNZIONI STRUMENTALI**

**F.S. 1**  
Prof. Ines Motta

**F.S. 2**  
Ins. Marita Canali

**F.S. 3**  
Ins. Elena Merelli

**F.S. 4**  
Prof.Enrico Ghilardi

**D.S.G.A.**

**Consiglio d'Istituto**

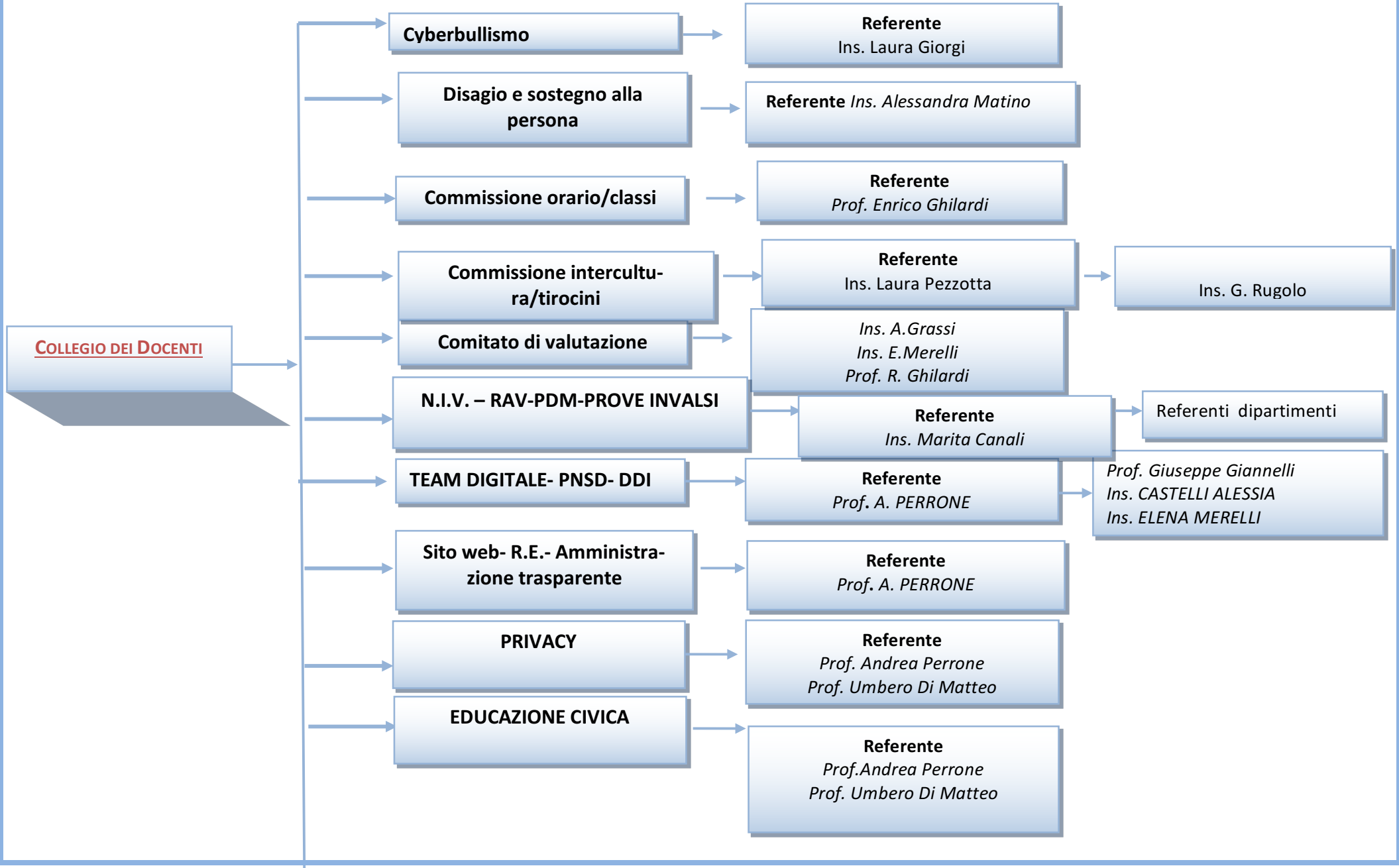
**RSU**

**Giunta Esecutiva**

**SINDACATO**

**DOCENTE**

## Il processo di apprendimento/insegnamento



## Il processo di apprendimento/insegnamento

